

ESCALERAS

Combina las tarimas FENIX con las nuevas escaleras modulares o plegables.

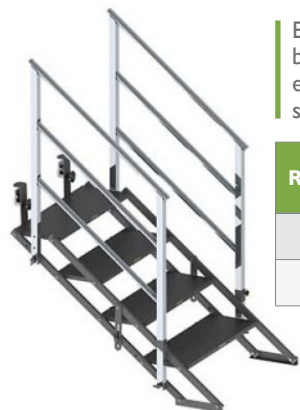
ESCALERA MODULAR



Escalera modular de aluminio con patas fijas de 1 a 4 peldaños para una altura de escenario de 40 a 100cm. Sistemas de unión incluidos.

Referencia	Peldaños	Altura (cm)
EF-40	1	40
EF-60	2	60
EF-80	3	80
EF-100	4	100

ESCALERA PLEGABLE



Escalera plegable de acero con barandillas de aluminio para escenarios de 4 o 6 peldaños. Incluye sistemas de unión y 2 pasamanos.

Referencia	Peldaños	Altura (cm)
EP-70130	4	70-130
EP-90180	6	90-180

ACCESORIOS		
SU-MT	SUR-MT	
	*Dos sistemas incluidos con cada tarima	
	*Incluido en patas telescópicas. Opcional para patas fijas.	

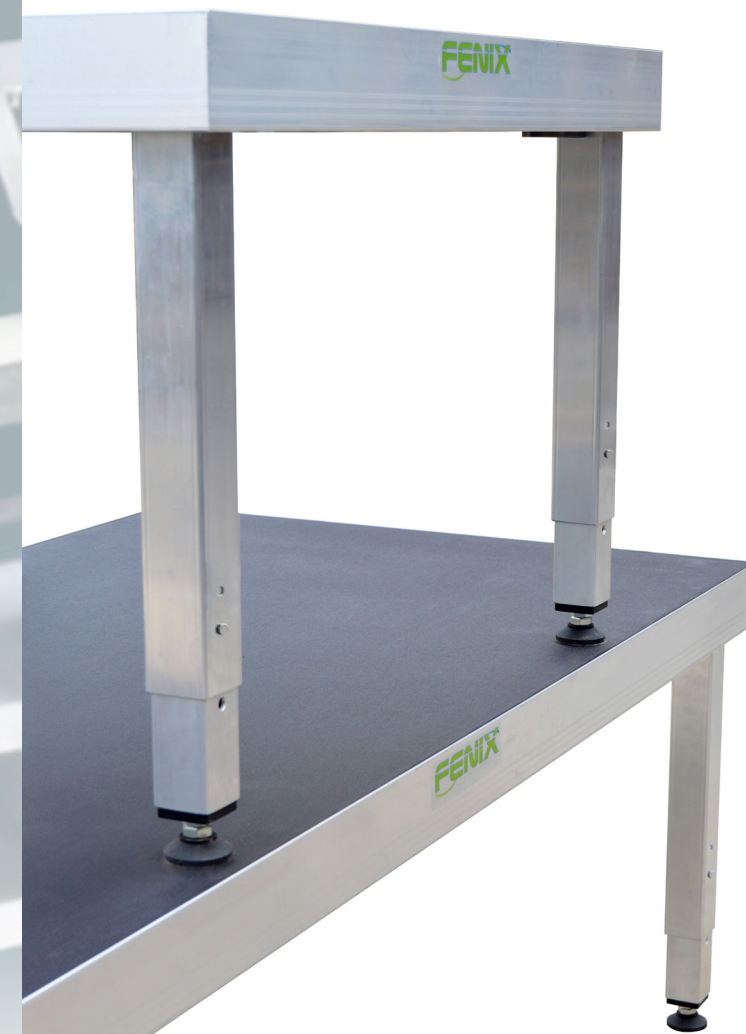
FENIX

FENIX STAGE, S.L.
www.fenixstage.com

Avda. de los Trabajadores, 24 - Horno de Alcedo
46026 - Valencia (España). Tel: +34 96 125 08 55
info@fenixstage.com - export@fenixstage.com



FENIX



TARIMAS

TARIMAS

¡Máxima seguridad, resistencia y estabilidad!

Tarima de aluminio de 1x1m (ref. MT-2) con patas fijas o telescópicas de 20 a 200cm.
Dos sistemas de unión **SU-MT** incluidos.



Tarima de aluminio de 2x1m (ref. MT-4) con patas fijas o telescópicas de 20 a 200cm.
Dos sistemas de unión **SU-MT** incluidos.



SU-MT



DATOS TÉCNICOS

Materiales	Tablero: Contrachapado fenólico de 21mm, con grabado antideslizante y cantos sellados Marco: Aluminio aleación 6005-T6 Patas: Aluminio aleación 6082-T6
Uso	Resistente a la intemperie e hidrófugo
Carga máxima	1.000kg/m ² uniformemente distribuidos

MARCOS Y TABLEROS

Referencia	Dimensiones (m)	Peso (kg)
MT-1	1x0,50	14
MT-2	1x1	26
MT-3	2x0,50	26
MT-4	2x1	44



El **marco de aluminio** cuenta con un rail interno para tornillos M12 que permite la colocación de tirantes de refuerzo, barandillas, escaleras, etc. Por otro lado, tiene otro rail roscado en la parte inferior, donde pueden instalarse con tornillos M6, faldones, lonas publicitarias y otros. Este marco deja las partes exteriores de la tarima lisas, sin railes, con un pequeño estriado que evita el deslizamiento entre tarimas cuando se unen unas a otras.



Sistema de unión para tarimas SU-MT fabricado en zamak que otorga una alta resistencia y durabilidad. Además, con este sistema las tarimas quedan mejor niveladas debido al agarre en el rail por las dos caras. Todas las tarimas incluyen dos sistemas SU-MT.

PATAS

PATA TELESCÓPICA



Hasta 2m

Patas telescópicas cuadradas. Exterior de 60x3mm, interior de 53,2x3,1mm. Regulables mediante pasador de seguridad y estabilizador reforzado de poliamida.

Referencia	Altura (cm)	Referencia	Altura (cm)
PT-2025	20-25	PT-70120	70-120
PT-2530	25-30	PT-80140	80-140
PT-3040	30-40	PT-95160	95-160
PT-4060	40-60	PT-110180	110-180
PT-5080	50-80	PT-120200	120-200
PT-60100	60-100		

PATA FIJA



Hasta 2m

Patas fijas cuadradas de 53,2x3,1mm.

Referencia	Altura (cm)	Referencia	Altura (cm)
PF-20	20	PF-120	120
PF-40	40	PF-140	140
PF-60	60	PF-160	160
PF-80	80	PF-180	180
PF-100	100	PF-200	200



Escuadra de aluminio reforzada para patas redondas o cuadradas sujeta mediante dos tornillos M12. Para colocar las patas hay que introducirlas en el compartimento y ajustarlas a través del pomo en forma de estrella.