

Perfecta para levantar sistemas de line array / Perfect to fly line array systems!

Torre de carga frontal. La serie AT permite levantar la carga desde el suelo, realizando el mínimo esfuerzo. Estas torres son perfectas para elevar sistemas de line array, trusses y pantallas LED.

Frontal loading tower. AT Series allows you to lift loads from the floor, reducing user effort. These towers are perfect to lift line array systems, can also raise trussing and LED screens.

Ficha técnica / Technical specifications

Altura máxima <i>Maximum height</i>	6,50m
Altura máxima del brazo de carga <i>Maximum fork's height</i>	6,20m
Carga máxima <i>Maximum load</i>	250kg
Altura mínima <i>Minimum height</i>	1,97m
Área de trabajo <i>Working area</i>	1,66 x 1,72m
Peso / Weight	107kg

Colores disponibles / Available colours

AT-06 AT-06B

Certificaciones / Certifications



Detalles / Details



Argolla Ring

Permite fijar cables a cualquier superficie u objeto fijo, para ofrecer a la torre una mayor seguridad.

It enables additional support cables or straps to be tied directly to the tower, increasing tower safety.



Gatillos de seguridad Safety pins

Los gatillos evitan que la carga se desplome. Permiten seleccionar diferentes alturas y elevar todas las barras por igual, distribuyendo la carga desde la barra principal hasta la última barra, lo que alarga la vida útil de la torre.

Safety pins stop the load from falling down. You can select different tower heights safely by raising the bars equally, this distributes the load evenly from the main bar to the last bar. Ultimately this prolongs the towers lifetime and increases its stability.



Base reforzada Reinforced base

Base reforzada de hierro capaz de soportar grandes pesos y elevadas alturas.

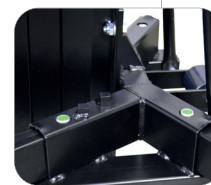
Reinforced iron base that supports heavy loads and high heights.



Péndulo de seguridad Safety pendulum

Este sistema de seguridad interno bloquea la torre en caso de caída brusca de los perfiles.

This internal safety system automatically blocks the tower if a sudden drop is detected.

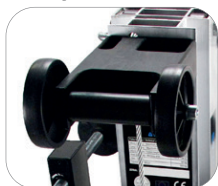


Gatillo pata-base Leg base safety lock

El gatillo de la pata permite anclarla a la base de una forma más ágil, mediante un sistema de pulsación que sustituye a los antiguos e incómodos gatillos de anilla.

The automatic leg locking system allows the outriggers to anchor easily in the correct place, doing away with old and uncomfortable safety pin rings.

Asa de transporte Transport handle



Rodillo Roller system



El asa y el rodillo permiten transportar la torre tanto vertical como horizontalmente. Además, el asa sirve como protección del cable y del cabestrante.

Designed to move the tower vertically or horizontally. This also protects the cable and the winch during transportation.



Cabestrante Winch

Nuestros cabestrantes están fabricados por empresas de alta calidad y reconocido prestigio. Resistentes y de larga duración. Todos ellos están sobredimensionados para una mayor seguridad y mejor arrastre del cable.

Our winches are manufactured by industry leading companies. They are resistant and durable as well as oversized for additional safety and better cable pull.

Levanta la carga desde el suelo
Raises the load from the floor



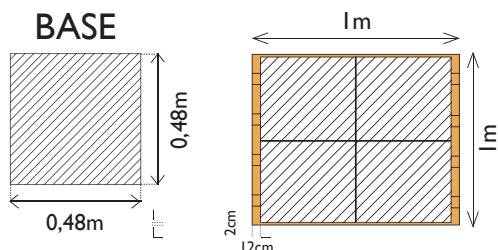
Accesorios / Accessories

AC-552, AC-569

Síguenos en: / Follow us on:



Modo de transporte / Transport method



4 pcs.
American Pallet
(1 x 1 x 2,13m)



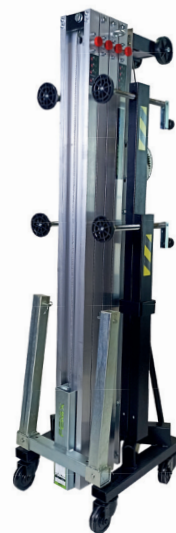
Productos relacionados / Related products

AT-05

Altura máxima Maximum height	5,40m
Altura máxima del brazo de carga Maximum fork's height	5,10m
Carga máxima Maximum load	250kg
Altura mínima Minimum height	1,76m
Área de trabajo Working area	1,66 x 1,72m
Peso Weight	96kg

Colores disponibles / Available colours

AT-05 AT-05B



AT-06 COMPACT

Altura máxima Maximum height	6,50m
Altura máxima del brazo de carga Maximum fork's height	6,20m
Carga máxima Maximum load	250kg
Altura mínima Minimum height	1,76m
Área de trabajo Working area	1,66 x 1,72m
Peso Weight	111kg

Colores disponibles / Available colours

AT-06 COMPACT
AT-06B COMPACT



HERCULES 6.5

Altura máxima Maximum height	6,50m
Altura máxima del brazo de carga Maximum fork's height	6,20m
Carga máxima Maximum load	350kg
Altura mínima Minimum height	1,69m
Área de trabajo Working area	2,22 x 2,07m
Peso Weight	195kg



HERCULES 6.5 PLUS

Altura máxima Maximum height	6,50m
Altura máxima del brazo de carga Maximum fork's height	6,20m
Carga máxima Maximum load	500kg
Altura mínima Minimum height	1,69m
Área de trabajo Working area	2,22 x 2,07m
Peso Weight	198kg



HERCULES 8

Altura máxima Maximum height	8m
Altura máxima del brazo de carga Maximum fork's height	7,70m
Carga máxima Maximum load	300kg
Altura mínima Minimum height	1,99m
Área de trabajo Working area	2,50 x 2,28m
Peso Weight	203kg

